

# Informatiekaart “hoe lever ik de woning op”

Deze regels gelden ook wanneer u bepaalde voorzieningen van een eerdere huurder heeft overgenomen.

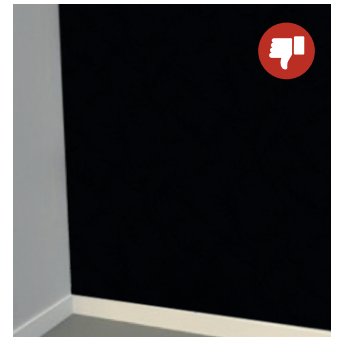
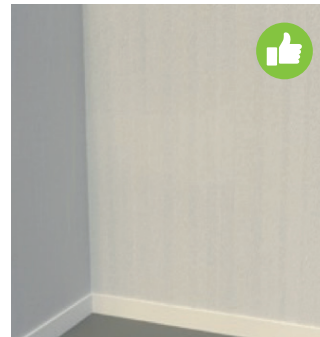


## Heeft u zelf aangebrachte veranderingen? (ZAV)

Voor een ingrijpende verandering heeft u schriftelijke toestemming nodig. Denk bijvoorbeeld aan het verwijderen van een muur tussen woonkamer en keuken, dichtmetselen van een deuropening tussen woonkamer en hal, het maken van een kamer op zolder, aanbouw serre, enzovoort. Kijk voor meer informatie op onze website “woning veranderen”.

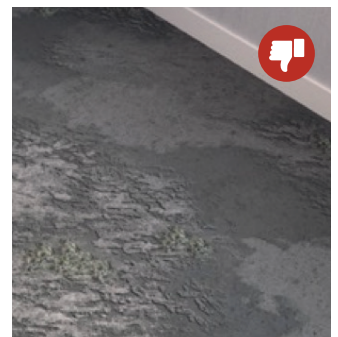
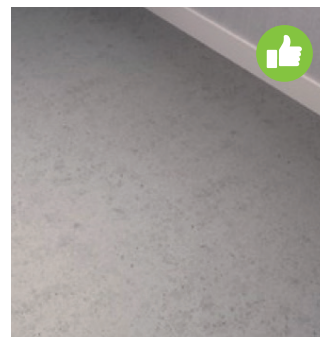
### Wanden

- alle binnenwanden zijn onbeschadigd en vlak en in 1 x overschilderbaar in een lichte kleur
- behang en wandbekleding zoals schrootjes en steenstrip mogen blijven zitten, tenzij het los hangt/los zit of is beschadigd
- structuurwanden met een korrel van maximaal 2 millimeter mogen blijven zitten



### Kozijnen en het binnen schilderwerk (kozijnen, ramen, deuren, radiatoren, enzovoort)

- houten kozijnen, ramen en deuren zijn geschilderd
- het houtwerk is niet beschadigd



### Vloeren en vloerafwerking

- verwijder vloerbedekking (tapijt, laminaat, zeil) zodat er eenvoudig nieuw tapijt op kan. Tenzij de nieuwe huurder het overneemt
- lever de vloer onbeschadigd, vlak en bezemschoon op



**Meer informatie nodig?**

Kijk op onze website [www.wocom.nl](http://www.wocom.nl)

**WOCOM**

Voel je thuis

### Plafonds

- onbeschadigd en vlak
- dekkend wit geschilderd

### Schakelaars en lichtpunten

Alle schakelmateriaal is schoon, goed bevestigd en in goede staat.

- schakelmateriaal is onbeschilderd of vervangen door kwalitatief gelijkwaardig materiaal van dezelfde kleur
- verwijder alle door uzelf aangelegde verlengsnoeren en (extra) wandcontactdozen
- lichtpunten zijn voorzien van kroonsteentjes (als de lampen niet zijn overgenomen)

### Centrale verwarming

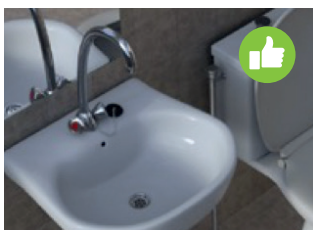
- de cv-installatie staat minimaal op 10° C in de winter
- de vulset moet compleet zijn

*Als de cv niet brandt, bijvoorbeeld omdat de woning is afgesloten door de nutsbedrijven, verhaalt woCom alle herstelschade (b.v. door vorst) en her-aansluitkosten op u.*

### Sanitair

Alle sanitair en daarbij behorende onderdelen, zoals bijvoorbeeld wc-rolhouder en fonteintje, zijn goed gereinigd en kalk vrij. Het sanitair is in goede staat (tenzij het gaat om normale slijtage). Ditzelfde geldt voor:

- de wand- en vloertegels
- wastafelstoppen plus ketting
- kranen
- gootsteenstoppen plus ketting
- douchegarnituren
- het doucheputje is schoon
- spiegel en planchet zijn schoon en onbeschadigd



#### Tip

Zolang u huurder bent, geeft u reparatieverzoeken aan ons door. Kijk hiervoor in de Reparatiewijzer ([www.wocom.nl](http://www.wocom.nl))

### Hang- en sluitwerk

- in goede staat en compleet (tenzij er sprake is van normale slijtage)
- scharnieren, sloten en beslag zijn heel en zonder beschadigingen
- extra sloten door uzelf aangebracht mogen blijven zitten, uiteraard met bijbehorende sleutels
- deurkrukken en schilden zijn verf vrij

### Tuin

- nette bestrating
- geen (tuin)afval in de tuin
- gesnoeide heggen
- vijver is ter overname
- de afvalcontainers zijn leeg en schoon

### Trappen

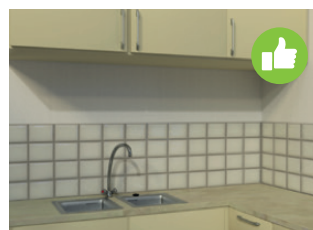
- vloerbedekking is, inclusief lijmrresten, zo veel mogelijk verwijderd (behalve bij overname)
- de trapleuning is compleet en niet stuk

### Keuken

Keuken, aanrechtblad en tegels zijn onbeschadigd en compleet. Inbouwapparatuur is ter overname.

Hygiënisch schoon:

- aanrechtblad
- planken
- gootsteen
- servieskasten
- wandtegels
- bovenkasten
- stickers zijn verwijderd



### Bergingen

- leeg en bezemschoon

### Zolder

- leeg en bezemschoon



Succes met uw verhuizing

**WOCOM**

Voel je thuis